

Informe de precios



Informe de precios 2016 | Índice



1 MIBEL: Energía,
volumen económico
y tecnologías
pag. 2



2 Mercado
Diario
pag. 7



3 Mercado
Intradiario
pag. 12



4 Liquidación del
Mercado Diario
e Intradiario
pag. 17



5 Intercambios
internacionales
pag. 20



6 Precios y energías
de mercados
europeos
pag. 25



1

MIBEL: Energía, volumen económico y tecnologías

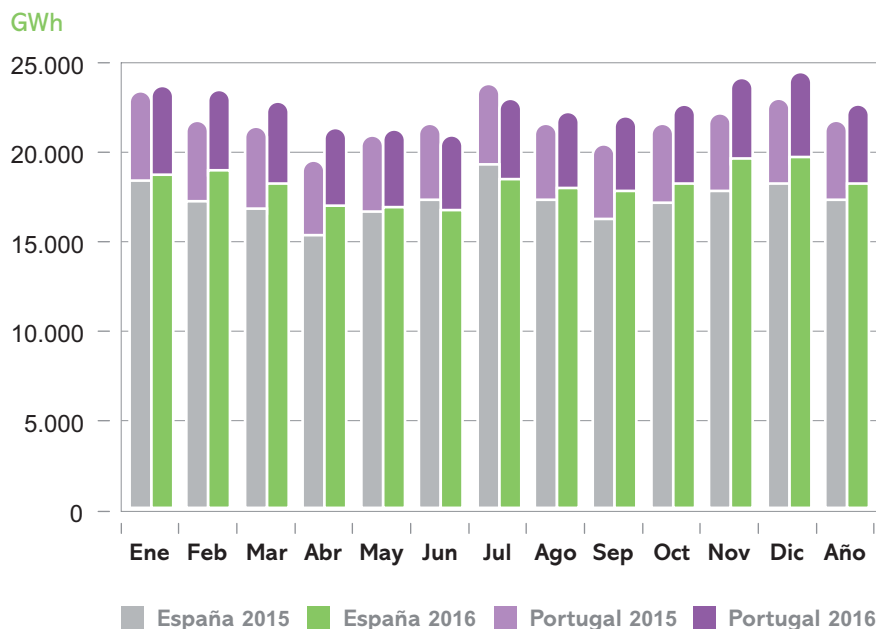
- 1.1. Compras en el MIBEL de la energía negociada en el mercado diario y en el mercado intradiario 3
- 1.2. Volumen económico de las compras negociadas en el mercado diario y en el mercado intradiario 3
- 1.3. Valores de energía y contratación en el MIBEL 4
- 1.4. Energía diaria ejecutada por unidades de venta en contratos bilaterales físicos en el MIBEL 4
- 1.5. Energía y cobertura de la demanda por tecnologías 5-6



1.1.

Compras en el MIBEL de la energía negociada en el mercado diario y en el mercado intradiario

La zona española incluye exportaciones por las fronteras con Francia, Marruecos y Andorra

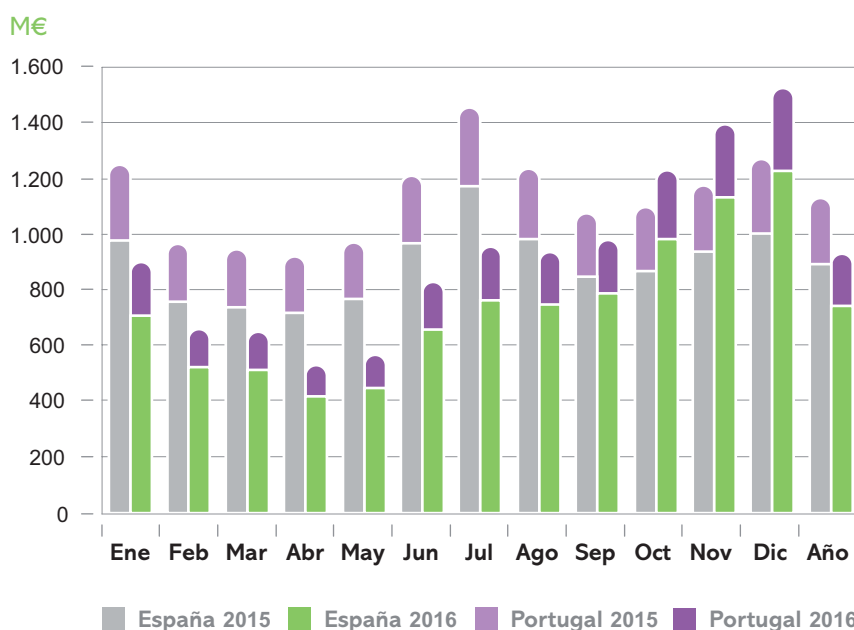


Variación 2016-2015
4,2
%

1.2.

Volumen económico de las compras negociadas en el mercado diario y en el mercado intradiario

La zona española incluye exportaciones por las fronteras con Francia, Marruecos y Andorra



Variación 2016-2015
-17,8
%



1.3.

Valores de energía y contratación en el MIBEL

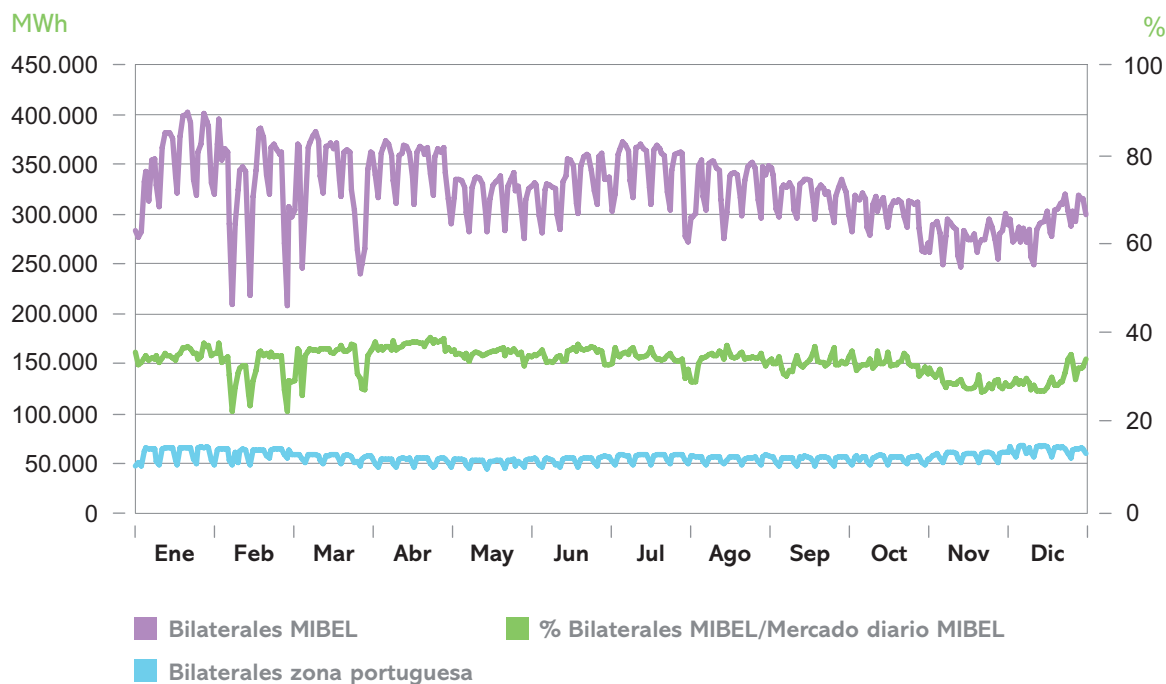
2016

	Mercado Diario		Mercado Intradiario		Total	
	Energía GWh	Contratación kEUR	Energía GWh	Contratación kEUR	Energía GWh	Contratación kEUR
Ene	20.520	777.734	2.885	111.126	23.405	888.860
Feb	20.682	576.794	2.642	75.617	23.324	652.411
Mar	20.020	566.024	2.665	77.490	22.685	643.514
Abr	18.410	449.988	2.739	69.043	21.149	519.031
May	18.213	478.958	2.887	78.153	21.100	557.111
Jun	18.180	716.579	2.582	101.284	20.762	817.863
Jul	20.199	835.092	2.600	107.512	22.799	942.604
Ago	19.636	823.364	2.448	101.426	22.084	924.790
Sep	19.337	859.814	2.476	109.656	21.813	969.470
Oct	19.434	1.054.251	3.017	164.658	22.451	1.218.909
Nov	21.080	1.219.695	2.802	163.341	23.882	1.383.036
Dic	21.815	1.354.877	2.474	154.695	24.289	1.509.572
Año	237.526	9.713.170	32.216	1.314.002	269.742	11.027.172

1.4.

Energía diaria ejecutada por unidades de venta en contratos bilaterales físicos en el MIBEL

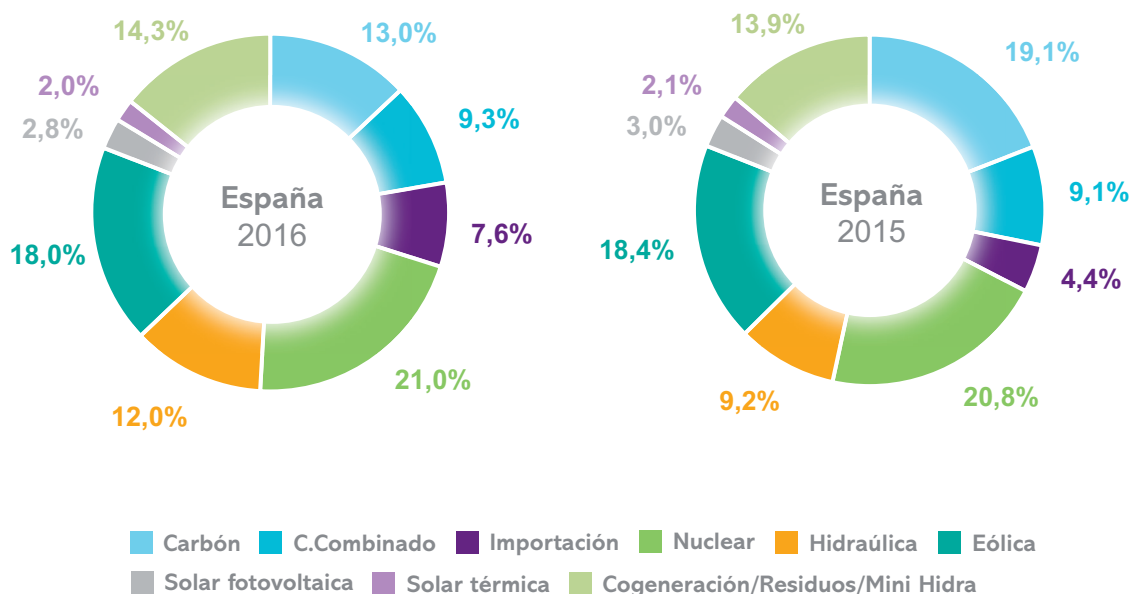
2016





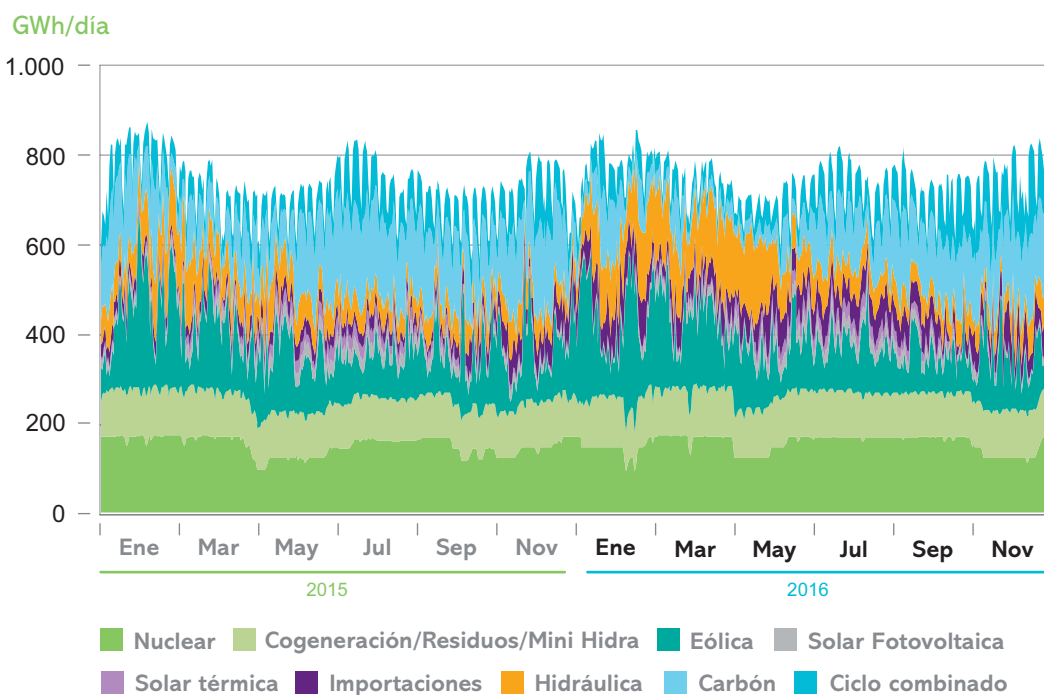
1.5.

Energía por tecnologías en España



1.6.

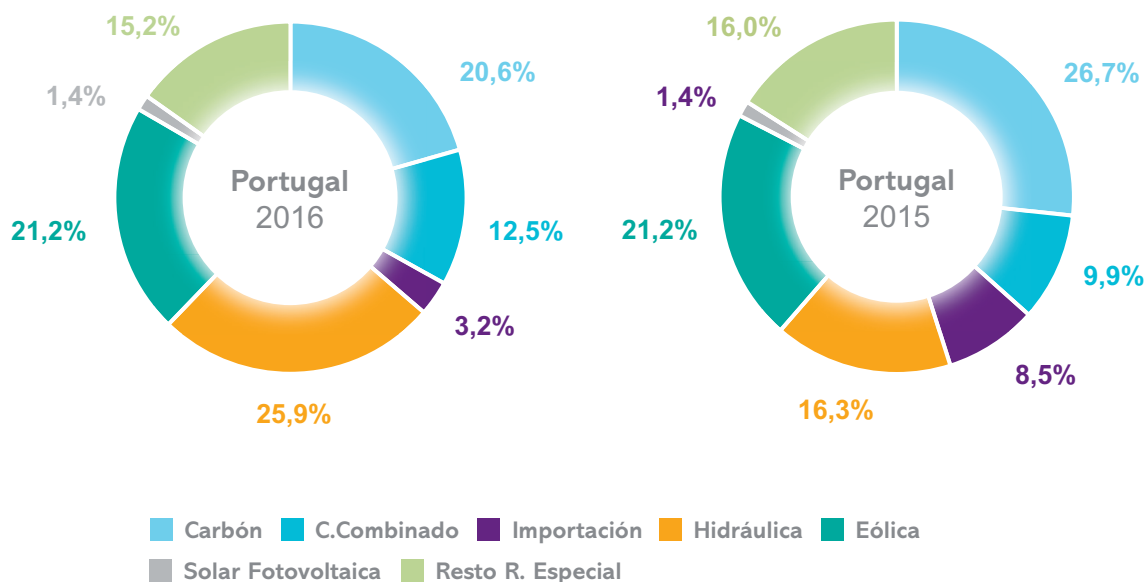
Cobertura de la demanda por tecnologías en España 2015 - 2016





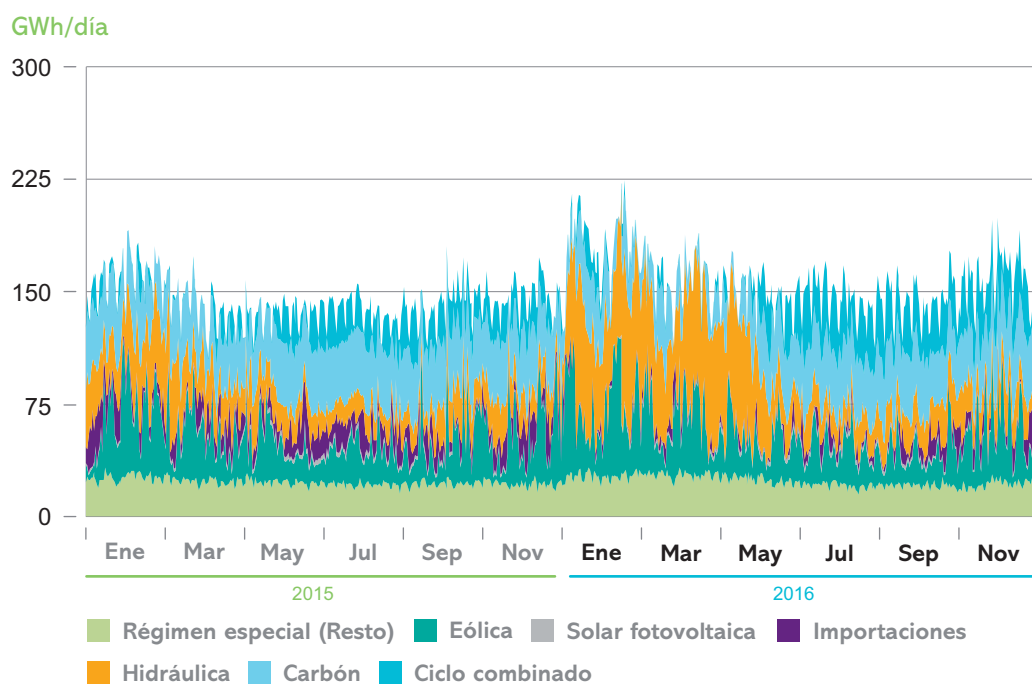
1.7.

Energía por tecnologías en Portugal



1.8.

Cobertura de la demanda por tecnologías en Portugal 2015 - 2016





2

Mercado Diario

2.1. Energía mensual y precio medio del mercado diario	<u>8-9</u>
2.2. Energía y precio del mercado diario MIBEL	<u>10</u>
2.3. Adquisiciones del mercado diario Sistema Eléctrico Español	<u>10</u>
2.4. Porcentaje de número de horas con separación de mercados por periodo horario en el mercado diario	<u>11</u>
2.5. Magnitudes relevantes del mercado diario	<u>11</u>



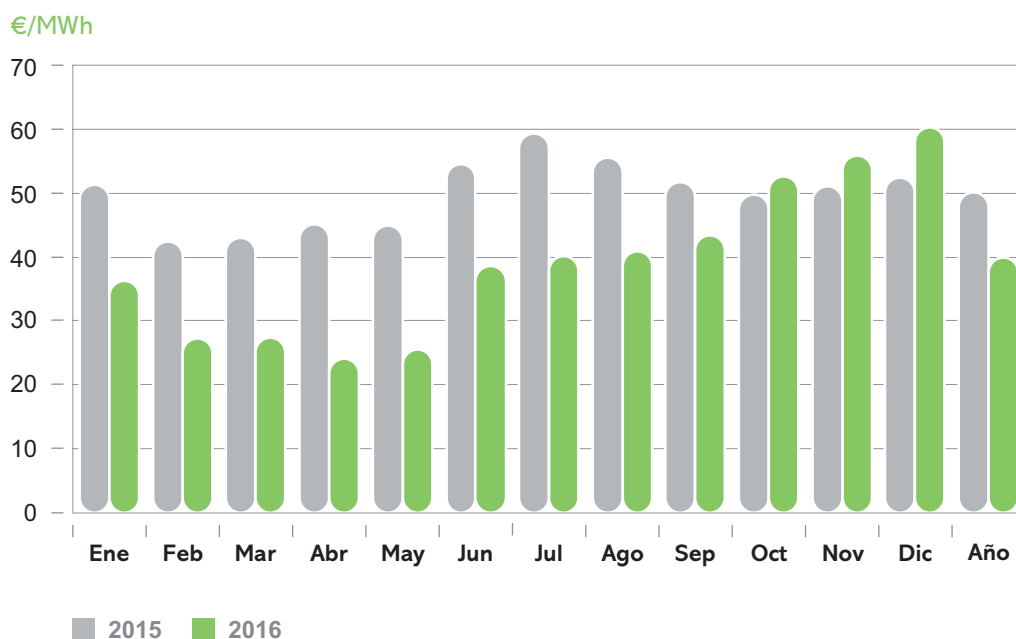
2.1.1

Energía mensual y precio medio del mercado diario

Zona Española

	Precio Medio Mensual (€/MWh)		Energía Adquirida (GWh)	
	2016	2015	2016	2015
Ene	36,53	51,60	15.561	15.445
Feb	27,50	42,57	16.003	13.966
Mar	27,80	43,13	15.291	13.743
Abr	24,11	45,34	13.653	12.815
May	25,77	45,12	13.981	14.107
Jun	38,90	54,73	14.325	15.172
Jul	40,53	59,55	15.979	16.952
Ago	41,16	55,59	15.669	14.892
Sep	43,59	51,88	15.382	13.667
Oct	52,83	49,90	14.719	14.410
Nov	56,13	51,20	16.390	15.041
Dic	60,49	52,61	17.018	15.759
Año	39,67	50,32	183.970	175.968

2015 - 2016





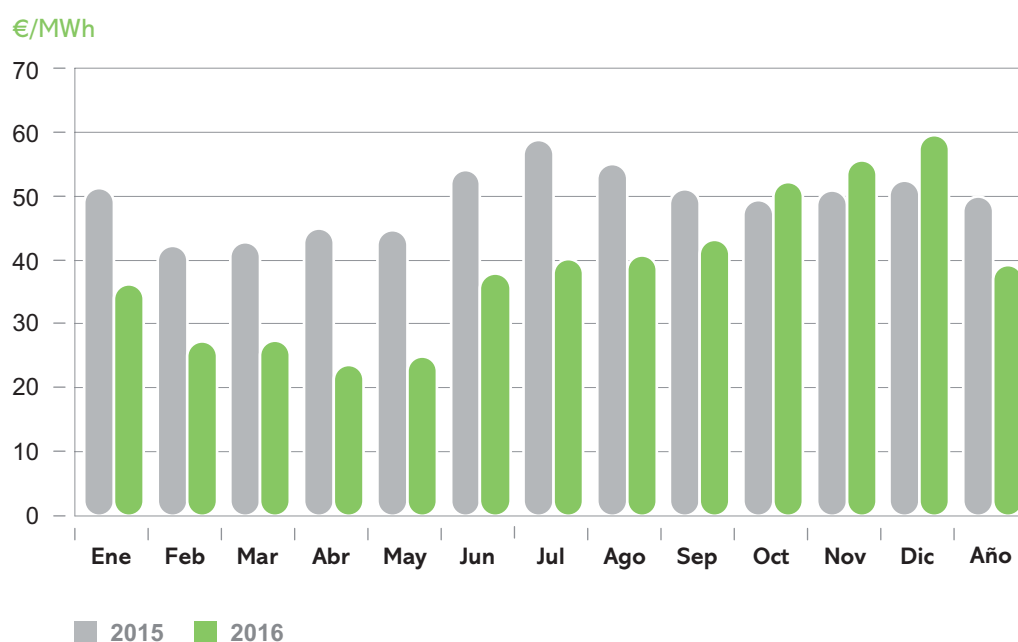
2.1.2

Energía mensual y precio medio del mercado diario

Zona Portuguesa

	Precio Medio Mensual (€/MWh)		Energía Adquirida (GWh)	
	2016	2015	2016	2015
Ene	36,39	51,82	4.483	4.653
Feb	27,35	42,57	4.197	4.226
Mar	27,70	43,22	4.300	4.265
Abr	23,50	45,49	3.955	3.840
May	24,93	45,18	3.971	3.964
Jun	38,28	54,74	3.854	3.961
Jul	40,36	59,61	4.214	4.288
Ago	41,14	55,59	3.966	3.977
Sep	43,61	51,92	3.914	3.909
Oct	52,78	49,89	4.060	4.096
Nov	56,25	51,46	4.143	4.077
Dic	60,27	52,92	4.445	4.398
Año	39,44	50,43	49.501	49.655

2015 - 2016

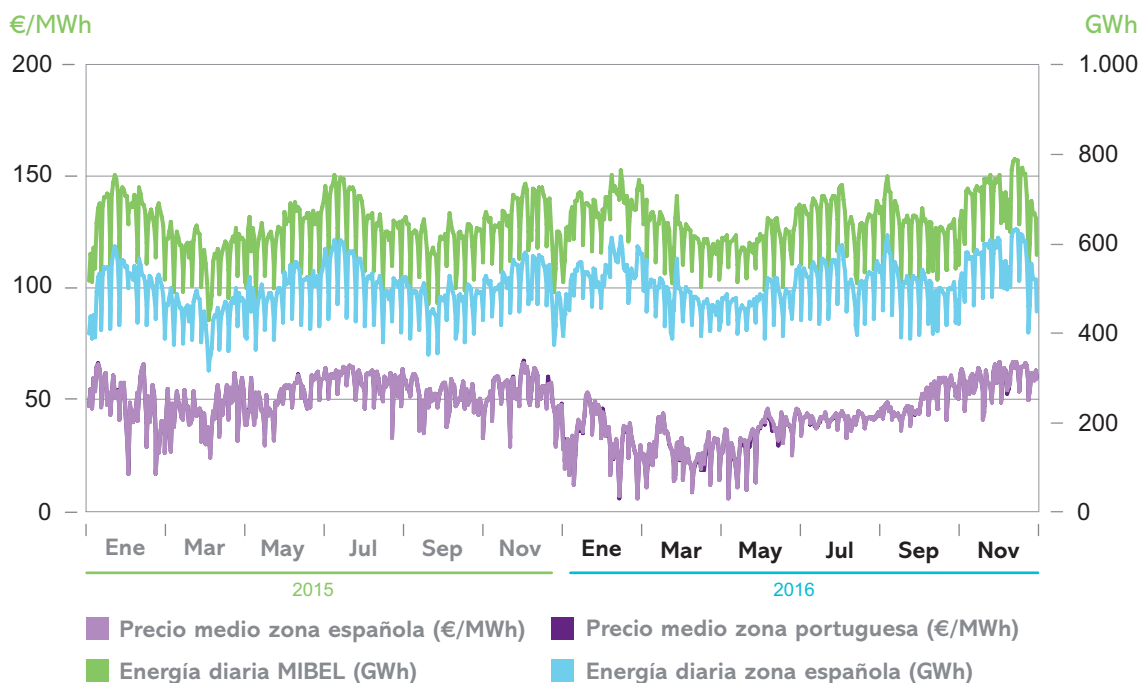




2.2.

Energía y precio del mercado diario MIBEL

2015 - 2016

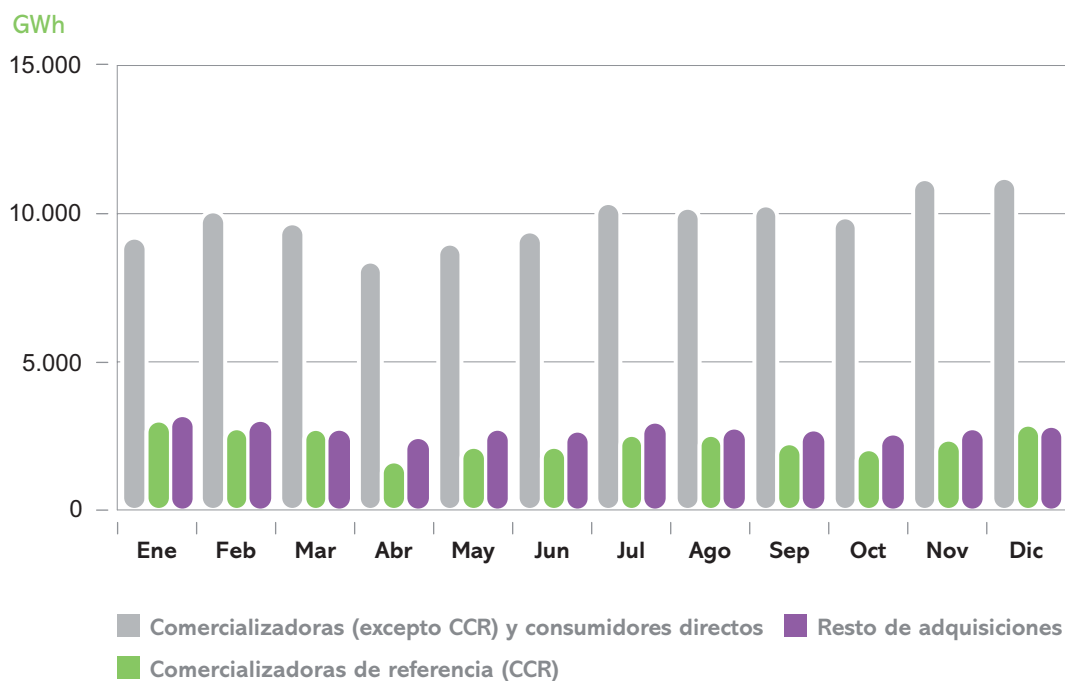


2.3.

Adquisiciones del mercado diario

Sistema Eléctrico Español

2016

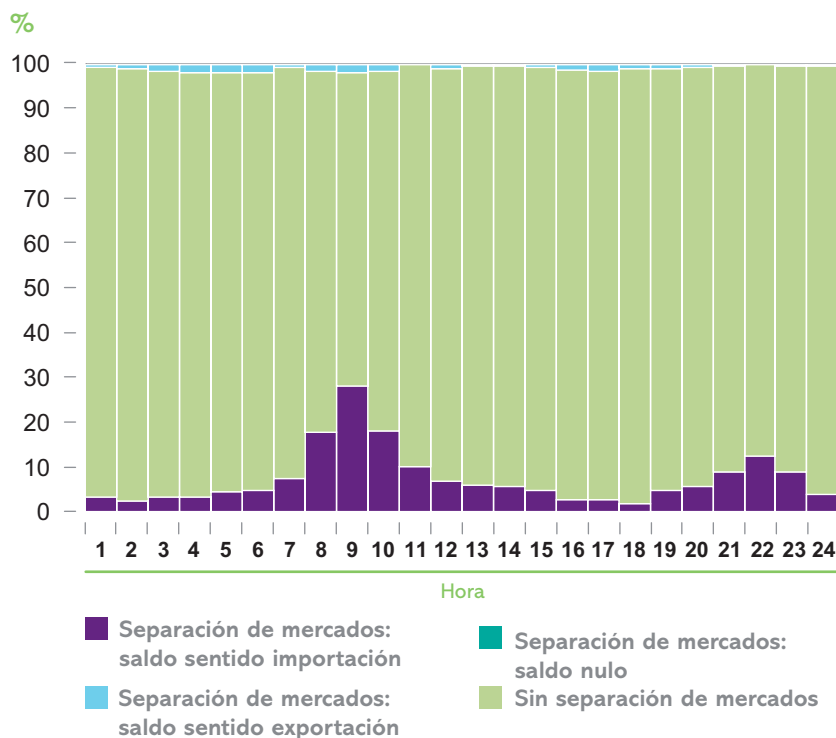




2.4.

Porcentaje de número de horas con separación de mercados por periodo horario en el mercado diario

2016



2.5.

Magnitudes relevantes del mercado diario

2016

Precios	España		Portugal	
	€/MWh	Fecha	€/MWh	Fecha
Máximo Horario	75,50	1 hora (16 Dic)	75,00	1 horas (21 Dic)
Mínimo Horario	2,30	11 horas (4 días)	0,00	2 horas (14 Feb)
Máxima diferencia	56,63	12 Enero	56,63	12 Enero
Mínima diferencia	3,17	26 Mayo	3,17	26 Mayo
Medio Diario Máximo	66,92	15 Diciembre	66,83	15 Diciembre
Medio Diario Mínimo	5,46	08 Mayo	5,46	08 Mayo
Medio Mensual Máximo	60,49	Diciembre	60,27	Diciembre
Medio Mensual Mínimo	24,11	Abril	23,50	Abril



3

Mercado Intradiario

- 3.1.** Energía mensual y precio mensual medio del mercado intradiario 13-14
- 3.2.** Energía y precio del mercado intradiario 15
- 3.3.** Ventas y compras en el mercado intradiario. Sistema Eléctrico Español 15
- 3.4.** Comparativa de los precios medios aritméticos diarios del mercado diario y del mercado intradiario. Sistema Eléctrico Español 16

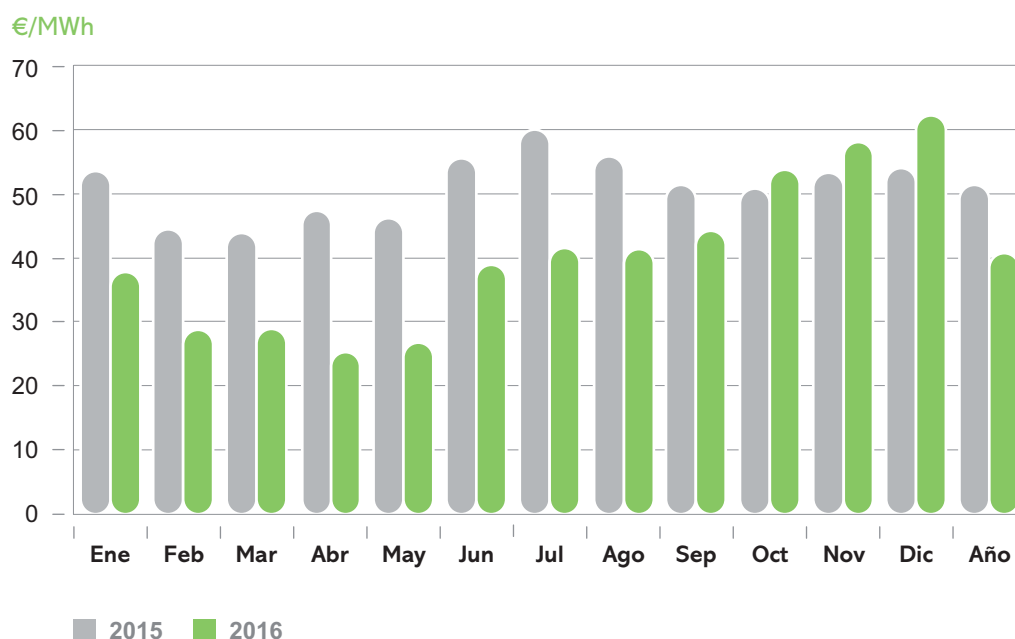


3.1.1

Energía mensual y precio mensual medio del mercado intradiario Zona Española

	Precio Medio Mensual (€/MWh)		Energía Adquirida (GWh)	
	2016	2015	2016	2015
Ene	37,68	53,51	2.500	2.646
Feb	28,34	44,23	2.320	2.598
Mar	28,86	43,90	2.341	2.641
Abr	25,13	47,24	2.382	2.231
May	26,53	45,86	2.493	2.361
Jun	38,95	55,55	2.234	1.972
Jul	41,36	60,30	2.300	2.165
Ago	41,28	55,82	2.117	2.254
Sep	44,08	51,45	2.240	2.351
Oct	53,80	50,82	2.627	2.426
Nov	58,20	53,39	2.474	2.399
Dic	62,30	54,11	2.176	2.281
Año	40,60	51,40	28.205	28.324

2015 - 2016



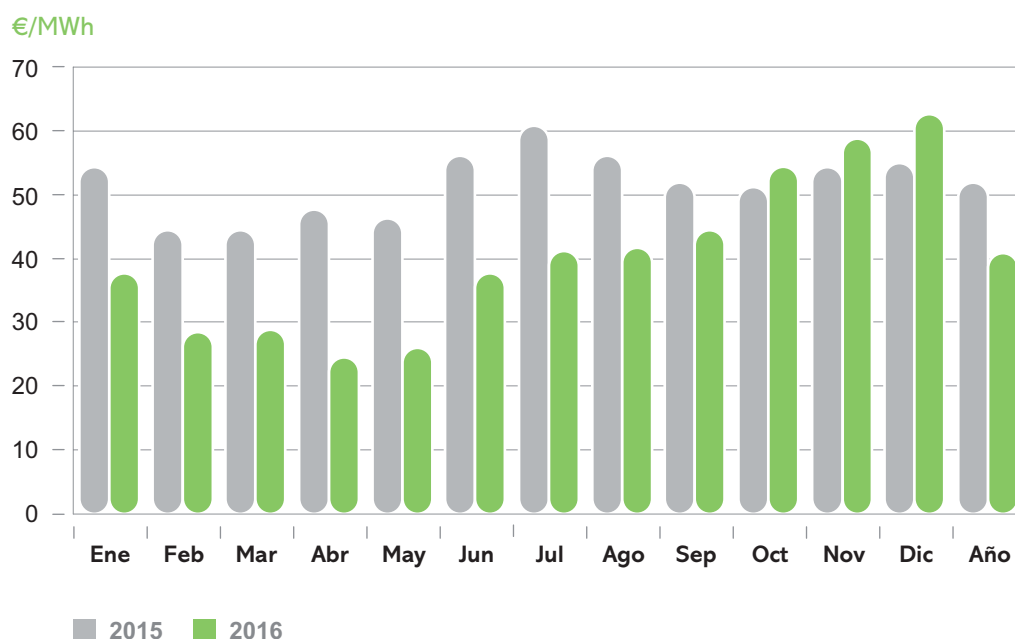


3.1.2

Energía mensual y precio mensual medio del mercado intradiario Zona Portuguesa

	Precio Medio Mensual (€/MWh)		Energía Adquirida (GWh)	
	2016	2015	2016	2015
Ene	37,28	53,90	384	322
Feb	28,14	44,25	322	287
Mar	28,72	44,01	324	299
Abr	24,20	47,34	357	360
May	25,69	45,91	394	286
Jun	37,67	55,59	348	288
Jul	41,16	60,34	300	231
Ago	41,26	55,88	331	308
Sep	44,08	51,46	236	242
Oct	53,84	50,77	390	305
Nov	58,28	53,72	327	281
Dic	62,02	54,38	298	349
Año	40,25	51,52	4.011	3.558

2015 - 2016

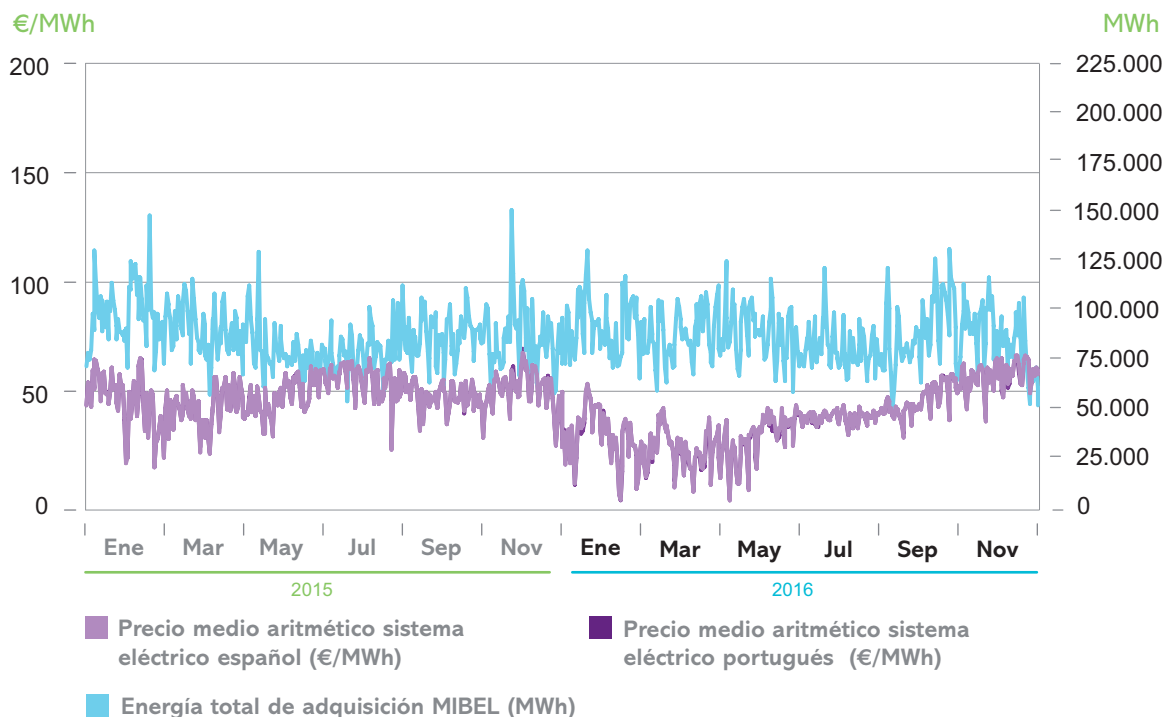




3.2.

Energía y precio del mercado intradiario

2015 - 2016

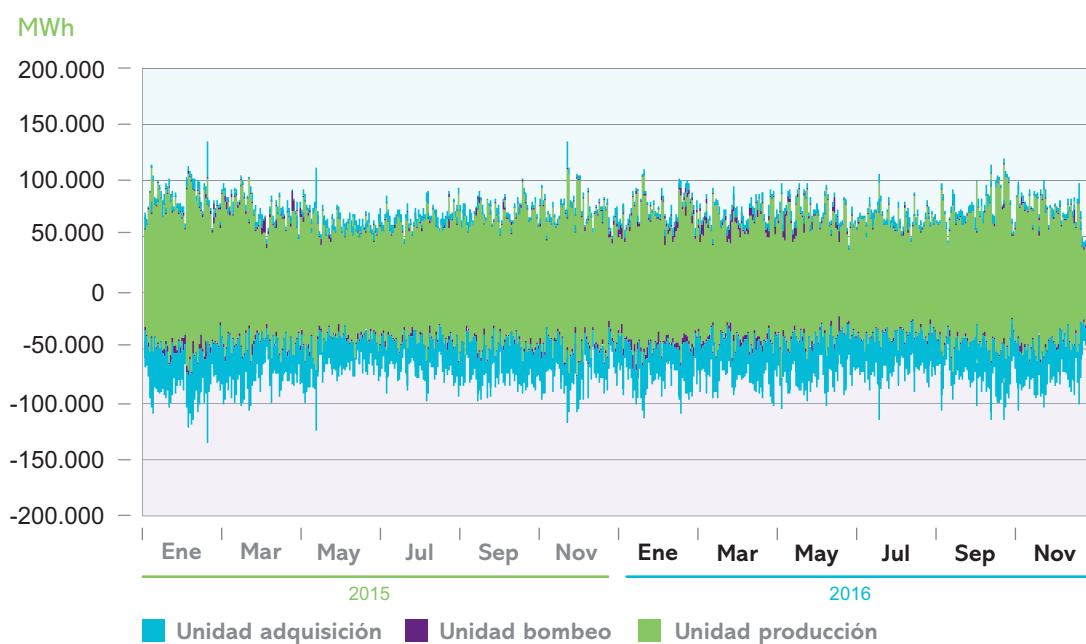


3.3.

Ventas y compras en el mercado intradiario

Sistema Eléctrico Español

2015 - 2016



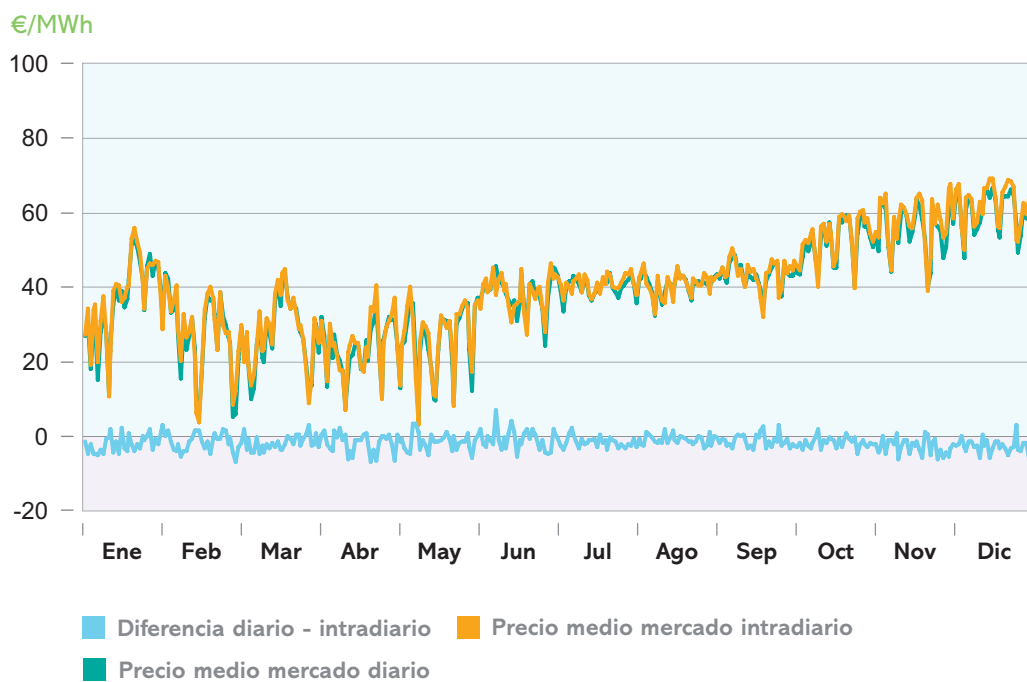


3.4.

Comparativa de los precios medios aritméticos diarios del mercado diario y del mercado intradiario

Sistema Eléctrico Español

2016





4

Liquidación del Mercado Diario e Intradiario

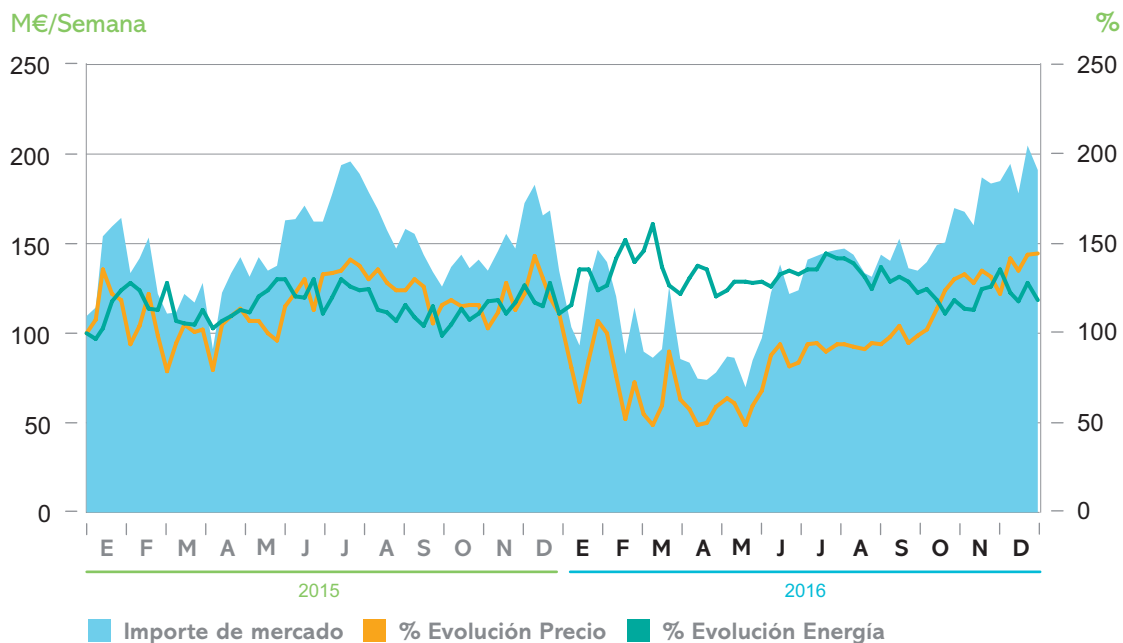
- 4.1. Evolución semanal del volumen de cobros y pagos, del precio y de la energía. Mercado diario e intradiario 18
- 4.2. Renta de la congestión en la interconexión Hispano-Portuguesa 18
- 4.3. Renta de la congestión en la interconexión Hispano-Francesa 19



4.1.

Evolución semanal del volumen de cobros y pagos, del precio y de la energía. Mercado diario e intradía

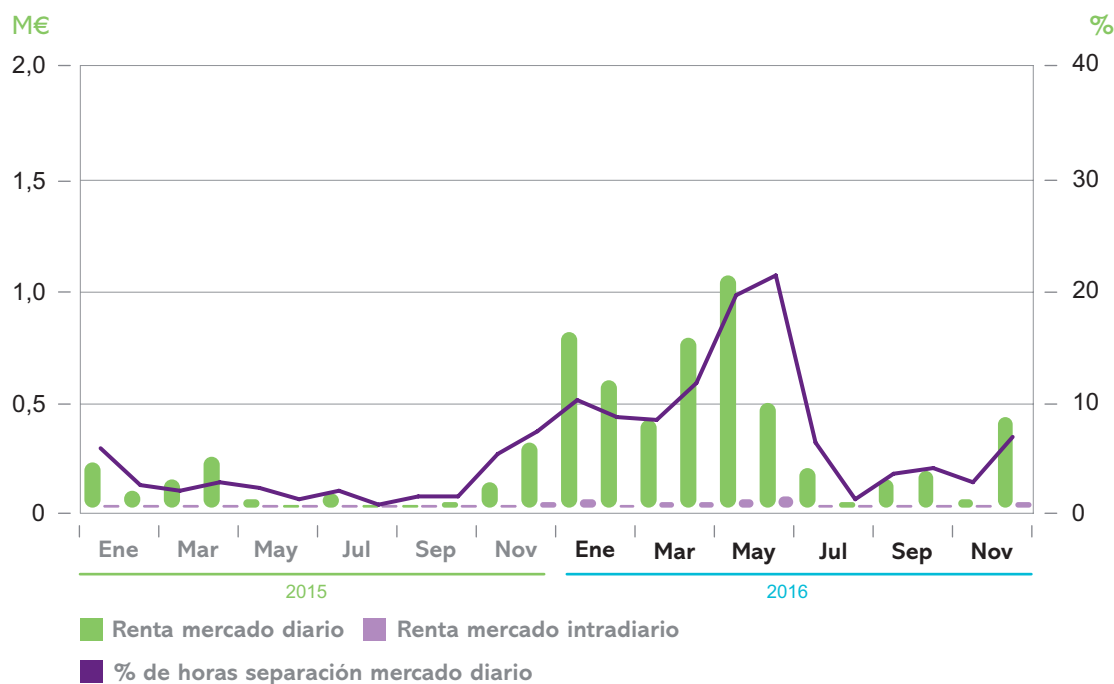
2015 - 2016



4.2.

Renta de la congestión en la interconexión Hispano-Portuguesa

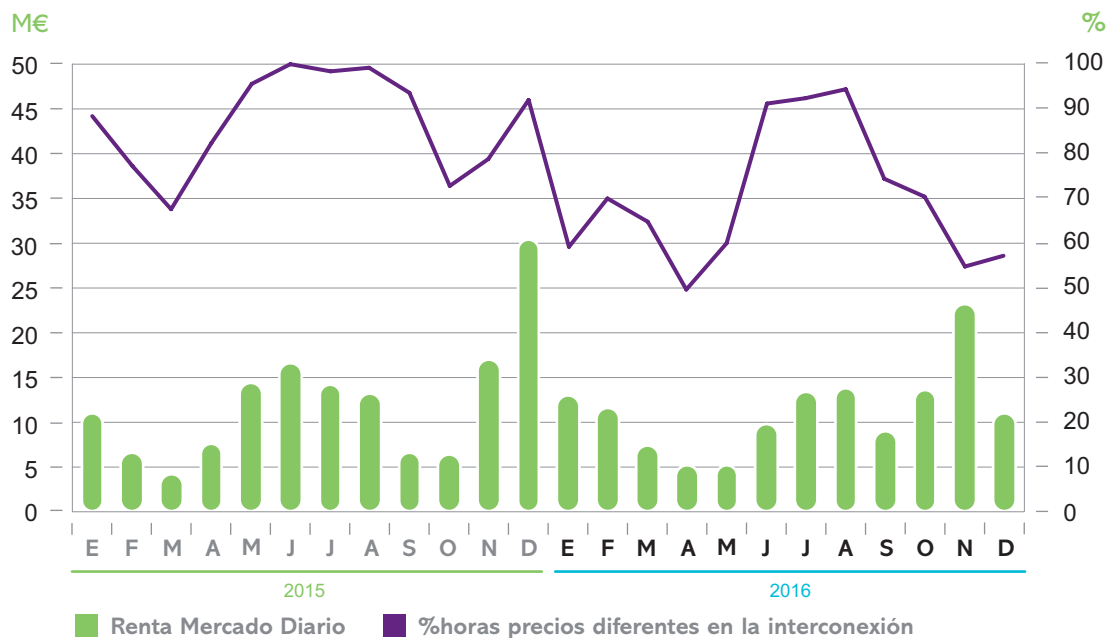
2015 - 2016





4.3.

**Renta de la congestión en la interconexión Hispano-Francesa
2015 - 2016**





5 Intercambios internacionales

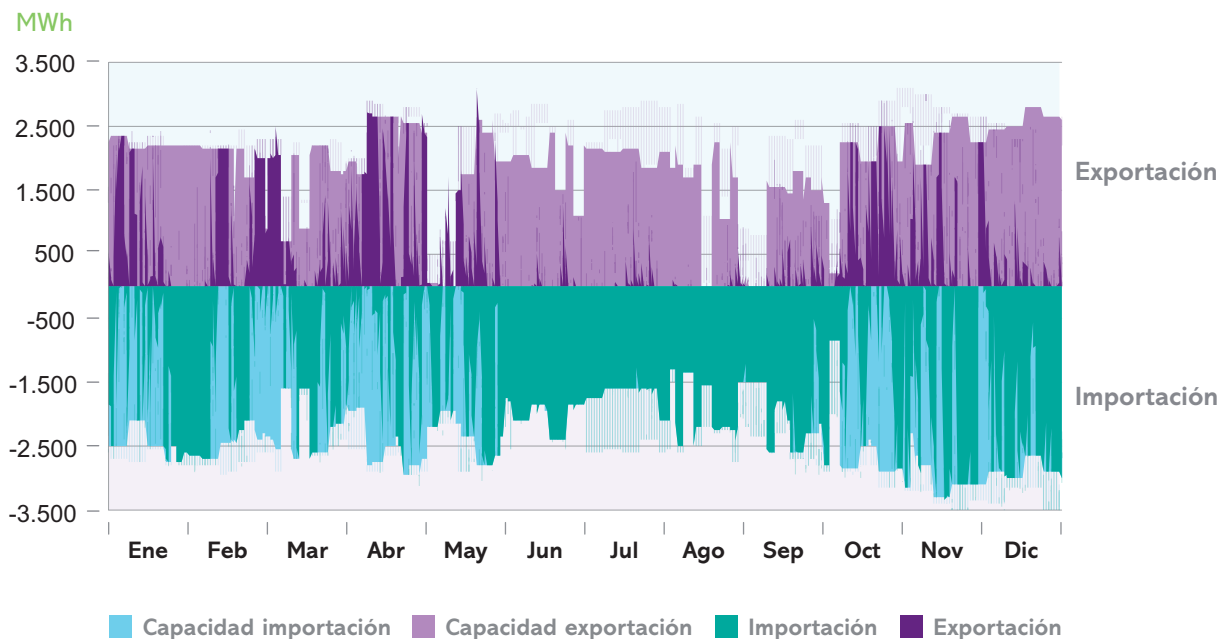
5.1. Interconexión con Francia	<u>21</u>
5.2. Interconexión con Portugal	<u>21</u>
5.3. Interconexión con Marruecos	<u>22</u>
5.4. Energía media horaria en las interconexiones	<u>22</u>
5.5. Fronteras del MIBEL: Energías y volúmenes económicos	<u>23</u>
5.7. Frontera Portugal: Energías y volúmenes económicos	<u>24</u>



5.1.

Interconexión con Francia. Capacidad comercial disponible y ocupación en sentido exportador e importador

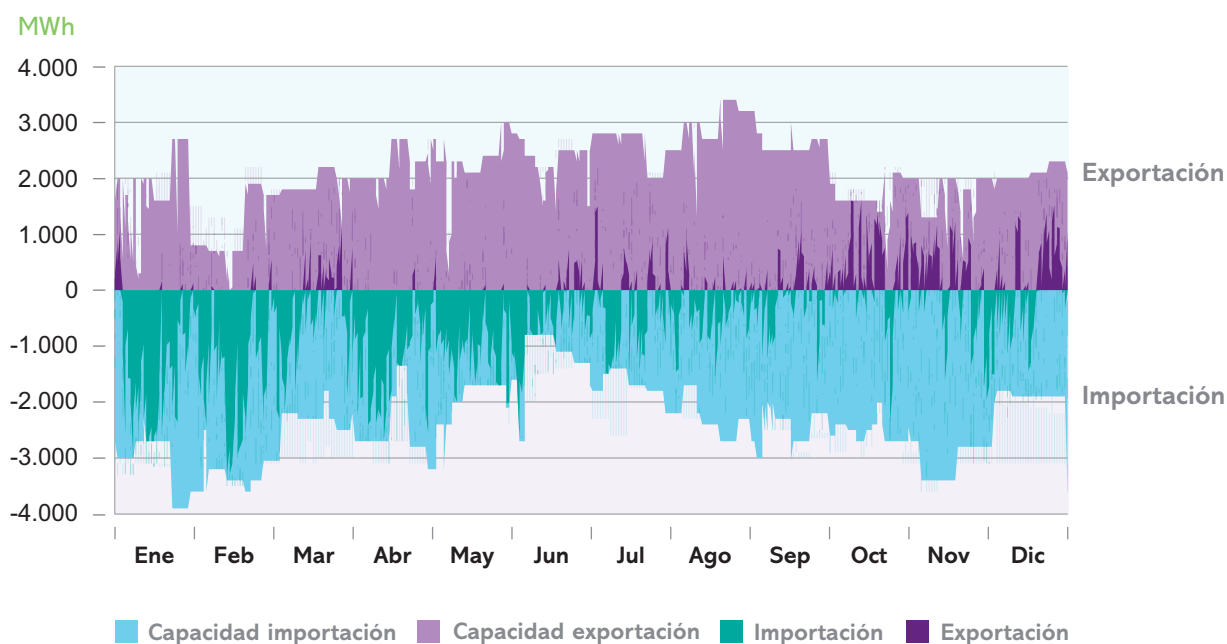
2016



5.2.

Interconexión con Portugal. Capacidad comercial disponible y ocupación en sentido exportador e importador

2016

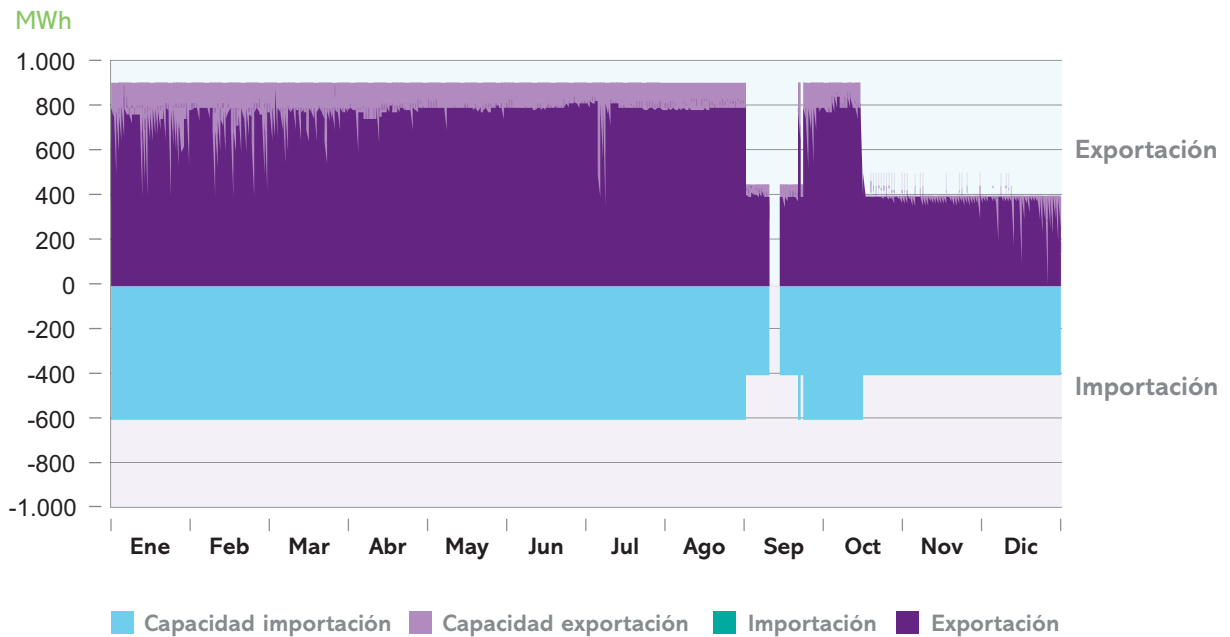




5.3.

Interconexión con Marruecos. Capacidad comercial disponible y ocupación en sentido exportador e importador

2016



5.4.

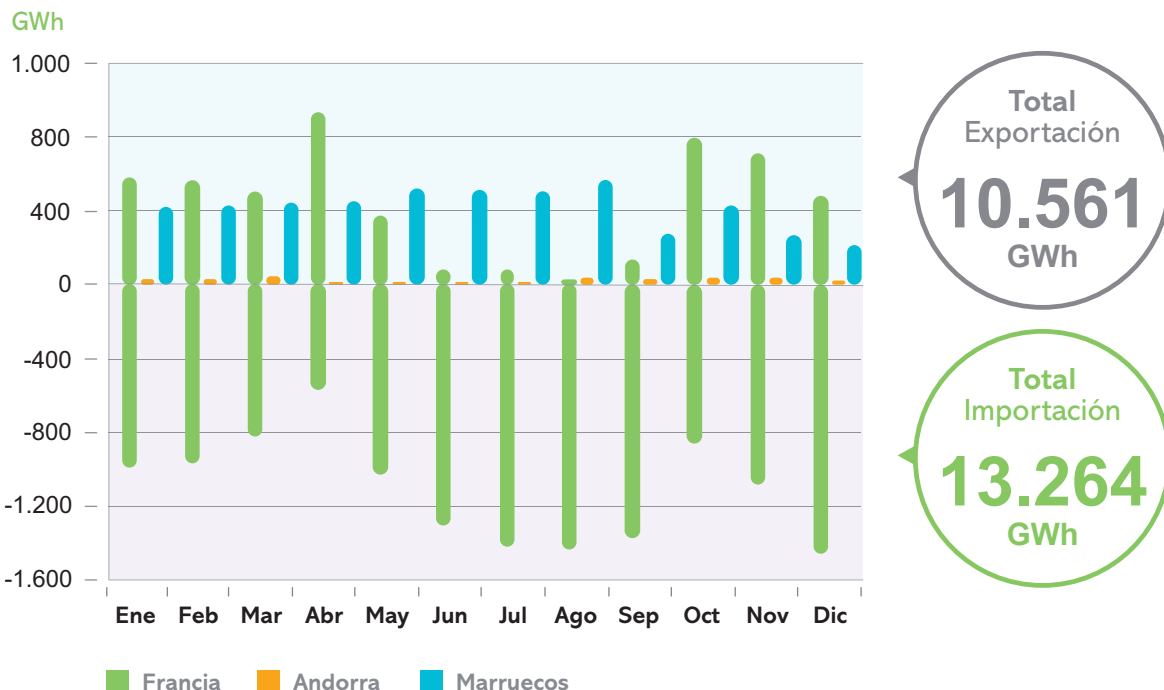
Energía media horaria en las interconexiones

	FRANCIA		PORTUGAL		MARRUECOS	
	2015	2016	2015	2016	2015	2016
EXPORTACIÓN (MWh)						
Capacidad Comercial	1.132	1.947	2.140	1.928	894	763
Capacidad libre	925	1.350	1.633	1.724	329	198
Ocupación	207	597	507	204	565	565
IMPORTACIÓN (MWh)						
Capacidad Comercial	1.317	2.426	2.794	2.391	598	540
Capacidad libre	258	915	2.538	1.592	598	540
Ocupación	1.059	1.511	256	799	0	0



5.5.

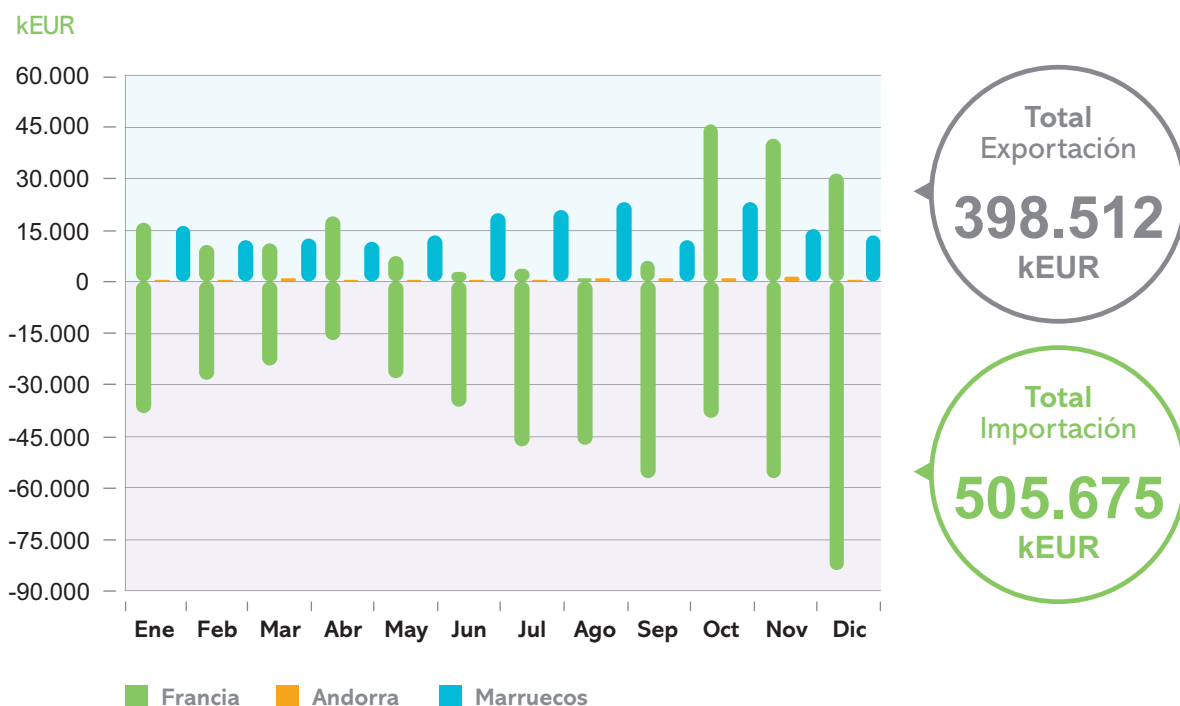
Energías mensuales intercambiadas por fronteras del MIBEL 2016



5.6.

Volúmenes económicos mensuales intercambiados por fronteras MIBEL

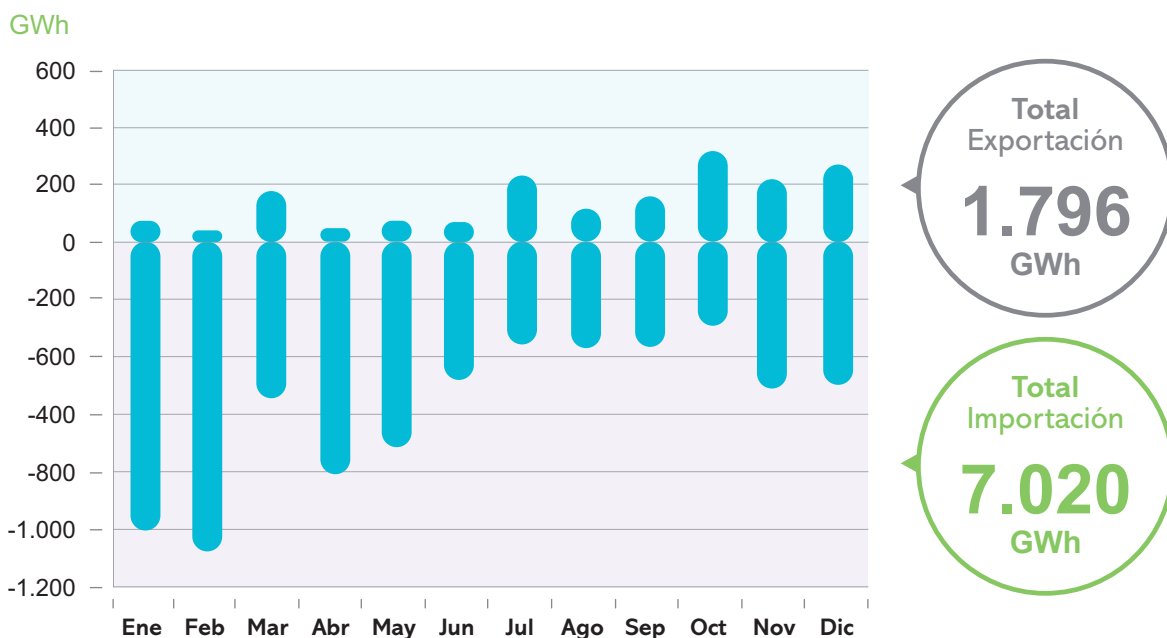
2016





5.7.

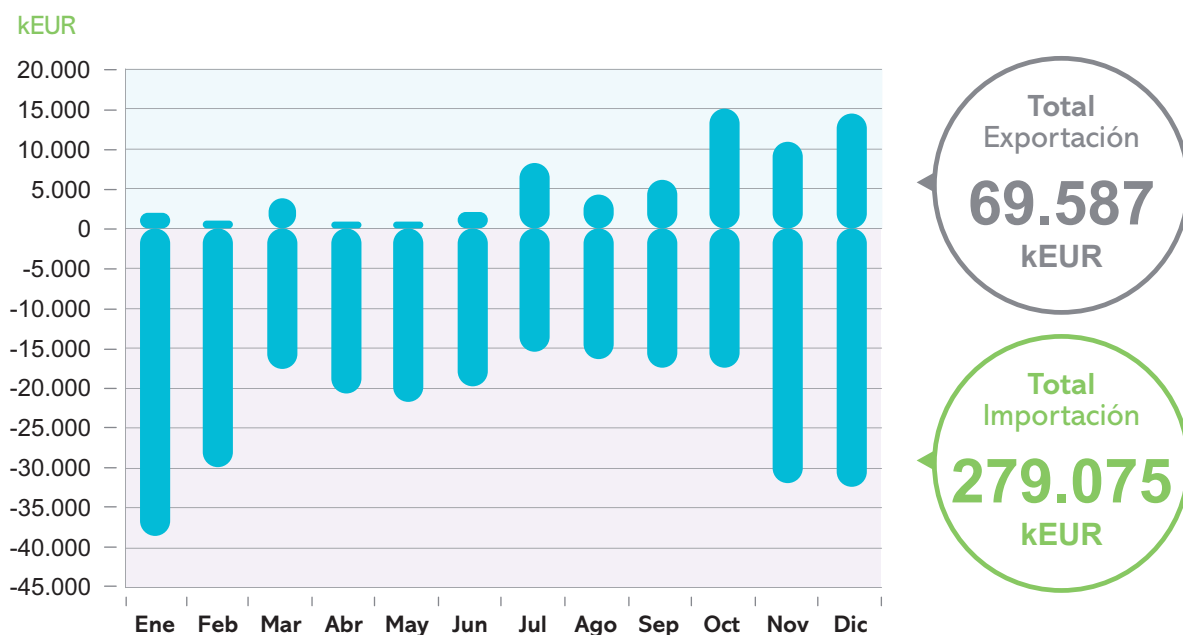
Energías mensuales intercambiadas en la frontera con Portugal 2016



5.8.

Volúmenes económicos mensuales intercambiados en la frontera con Portugal 2016

2016





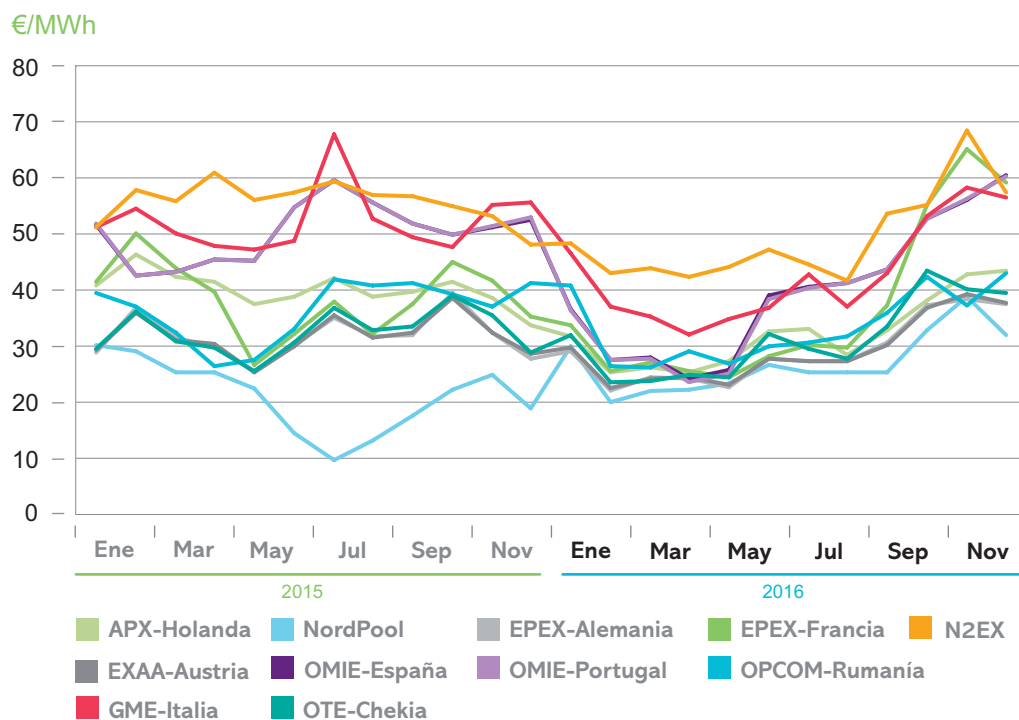
6 Precios y energías de mercados europeos

6.1. Precios medios mensuales EUROPEX	<u>26</u>
6.2. Energías mensuales EUROPEX	<u>26</u>
6.3. Precios máximos horarios mensuales en mercados europeos	<u>27</u>
6.4. Precios mínimos horarios mensuales en mercados europeos	<u>27</u>
6.5. Porcentaje mensual de horas con diferencias de precio horario inferiores a 1 €/MWh en las interconexiones de España-Portugal y de España-Francia	<u>28</u>



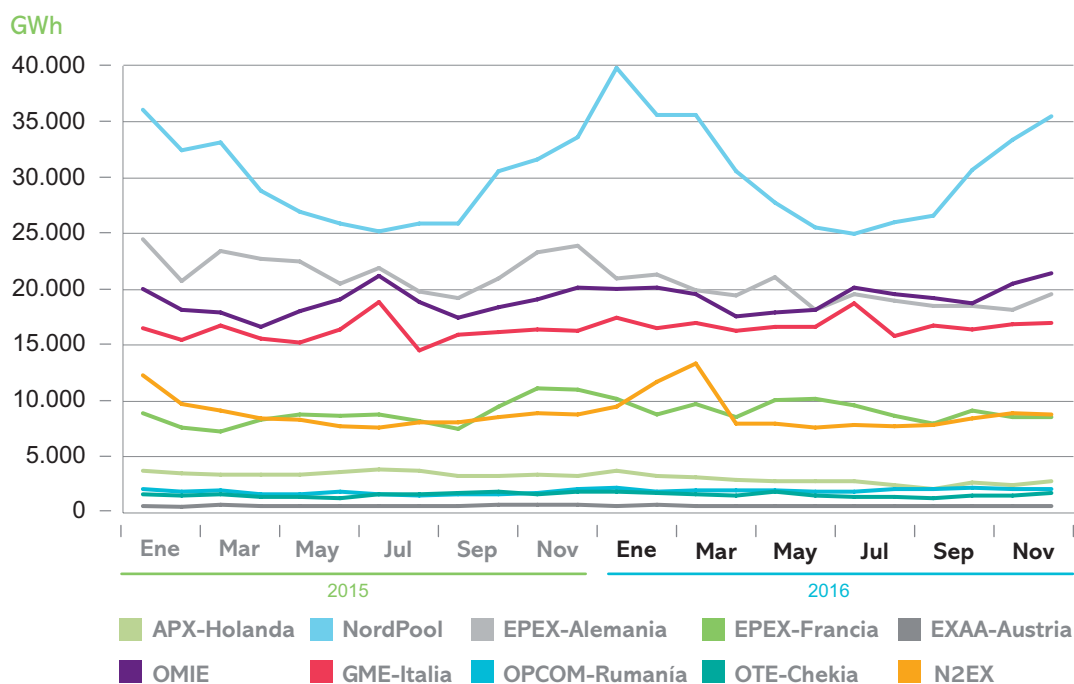
6.1.

Precios medios mensuales EUROPEX 2015 - 2016



6.2.

Energías mensuales EUROPEX 2015 - 2016





6.5.

Porcentaje mensual de horas con diferencias de precio horario inferiores a 1€/MWh

en las interconexiones de España-Portugal y de España-Francia

2016

